

The screenshot displays the MinD software interface with several key components:

- Eingabebereich** (Input Area):
 - Allgemeine Daten (General Data)
 - Quantitative Daten (Quantitative Data)
 - Qualitative Daten (Qualitative Data)
- Auswertungsbereich** (Evaluation Area):
 - Kennzahlenanalyse (Key Figures Analysis)
 - Stärken-Schwächen-Profil (Strengths-Weaknesses Profile)
 - Maßnahmenplanung (Action Planning)
- Berichtsbereich** (Reporting Area):
 - Berichtsgenerator (Report Generator)

Below the interface, the software is categorized into two groups:

- Agrar (Landwirtschaftliche Unternehmen)** (Agriculture (Agricultural Enterprises))
- Freiberufler** (Freelancers)

On the right side, a financial flowchart is visible with the following data points:

- Umsatz: 8.805.231,51 €
- Netto: 1.627,79 €
- Zinsausgaben: 621.758 €
- Zinsgewinn: 11.932,50 €
- Forderungen: 2.212.528,25 €

MinD.unternehmer

Software für Unternehmensanalyse und Ratingvorbereitung.

■ Entstehungsgeschichte

Die Software MinD.unternehmer wurde vom Lehrstuhl für BWL, insb. Controlling der Westfälischen Wilhelms-Universität Münster, der BMS Consulting GmbH und der Eudemonia Solutions AG entwickelt. Das Gesamtprojekt wurde von der Stiftung Industrieforschung und der WGZ BANK gefördert. Ziel des Projekts war die Schaffung einer Softwarelösung, die sowohl den Dialog zwischen Unternehmen und Bank als auch das Management von Chancen und Risiken in KMUs unterstützt.

■ MinD-Produktfamilie



■ MinD-Produktfamilie

Neben der Software MinD.unternehmer besteht die MinD-Produktfamilie aus den Versionen MinD.berater, MinD.banker und MinD.WGZ BANK. Jede Version wurde in Zusammenarbeit mit Anwendern der jeweiligen Zielgruppe konzipiert. Die Unterstützung und Förderung des Bankendialogs steht bei allen Versionen im Vordergrund.

Ein reibungsloser Datenaustausch wird durch alle Versionen unterstützt, so dass Ist-Analysen und Planungen gemeinsam durchgeführt werden können.

■ Programmfunktionen



Allgemeine Daten

Erfassen Sie zu Beginn Ihre Unternehmensdaten in übersichtlicher Form (u.a. Adresse, Branche, Produktgruppen, Standorte, Strategie und Geschäftsmodell, persönliche Daten).



Quantitative Daten

Geben Sie Ihre Bilanz-/GuV- bzw. EÜR-Werte ein. Die Erhebung eigener Kennzahlen ist ebenso möglich wie die Darstellung Ihres Bankenspiegels und der privaten Vermögensverhältnisse.



Qualitative Daten

Mit Hilfe eines elektronischen Fragebogens (bis zu 140 Fragen) werden sämtliche Unternehmensbereiche genau durchleuchtet. Es ist möglich, den Fragebogen zu delegieren, so dass „Expertenmeinungen“ aus allen Unternehmensbereichen eingeholt werden können.

■ Programmfunktionen



Kennzahlenanalyse

Auf Basis Ihrer Jahresabschlussdaten können über 100 Kennzahlen gebildet werden. Durch die visuelle Aufbereitung in Tabellen und Grafiken sowie die Einblendung der Branchenvergleichskennzahlen erhalten Sie einen klaren Überblick über Ihre aktuelle Unternehmenssituation.



Stärken-Schwächen-Profil

Anhand der qualitativen Daten Ihres Unternehmens wird ein Stärken-Schwächen-Diagramm erzeugt. Unter Hinzuziehung von Branchenvergleichen lassen sich hiermit Chancen und Risiken für Ihr Unternehmen schnell erkennen.



Maßnahmenplanung

Zur Erreichung strategischer Ziele können Maßnahmen angelegt, Meilensteine definiert und Verantwortliche bestimmt werden. Umsetzungserfolge sind durch die Zuordnung von Terminen und Kennzahlen messbar.



Berichtsgenerator

Der Berichtsgenerator bereitet alle hinterlegten Informationen optisch ansprechend auf. Die Berichtsvorlage „Standard-Bankenbericht“ führt sämtliche Informationen zusammen, die im Dialog mit der Bank relevant sind. Alle Vorlagen lassen sich so individuell anpassen, dass Berichte für verschiedene Zielgruppen erstellt werden können.



Berichtsverwaltung

In der Berichtsverwaltung können Sie die erstellten Berichte archivieren und zu Dokumentationszwecken bequem wieder aufrufen.

■ Produkterweiterungen



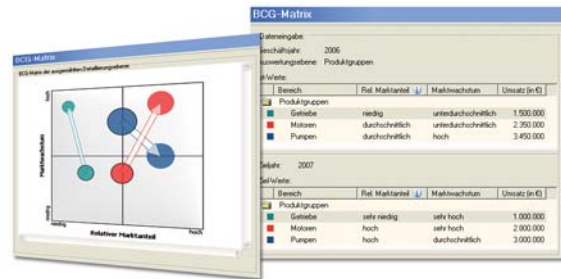
Abo-Service

Im Rahmen des Abo-Service erhalten Sie jährlich mehrere Updates. Hierdurch wird sowohl der Umfang der Funktionalitäten erweitert als auch die in MinD.unternehmer hinterlegte Vergleichsdatengrundlage aktualisiert. Mit dem Abo-Service haben Sie Zugriff auf Vergleichsdaten von mehr als 1,5 Mio. Unternehmensbilanzen. Mit Hilfe der integrierten Schnittstellen lässt sich die Dateneingabe weitgehend automatisieren.



Portfolioanalyse

Mit der Portfolioanalyse (BCG-Matrix) können Sie Ihre Produktpalette anhand der Kriterien Marktanteil und Marktwachstum systematisieren und beurteilen. So lassen sich Handlungsbedarfe aufzeigen und Strategien entwickeln.



■ Produkterweiterungen



Balanced Scorecard

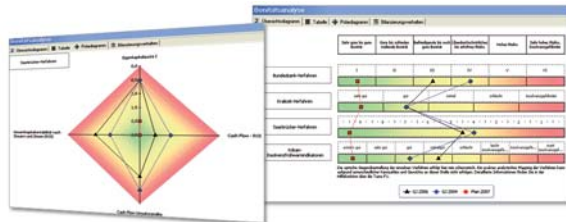
Die Balanced Scorecard unterstützt Sie dabei, Unternehmensstrategien in aktionsorientierte Ziele und Maßnahmen zu übersetzen und Initiativen zu priorisieren. Über die Balanced Scorecard werden finanzielle Steuerungsgrößen und nichtmonetäre Indikatoren miteinander verknüpft. Systematisch wird die Zielerreichung aus Kunden-, Prozess-, Finanz- und Potenzialperspektive gemessen.

Balanced Scorecard					
Übersicht Vision und Strategie Kunden Finanzen Prozesse Innovationen					
Neues Ziel		Ziel löschen		Datenbasis wählen...	
Aktuell: GJ 2006 / Komplettbefragung (17.10.2006)					
Strategische Ziele	Messgrößen	Zielwerte	Istwerte	Abweichung	Maßnahmen
Einnennung Maschinenpark	Durchschnittsalter des Produkts	6,0 Jahre	7,0 Jahre	16,7%	Runder Tisch mit allen Lieferanten
Kapazitätserweiterung	Sachanlagenrentiertheit	36,0%	34,2%	-4,9%	
Optimierung der Lieferkette	Wachstumsquote	120,0%	171,5%	42,9%	
	Analyse der Lieferkette	100,0%	81,0%	-19,0%	



Bonitätsanalyse

Mit Hilfe der Bonitätsanalyse können Sie sich in kürzester Zeit einen Überblick über die finanzielle Situation Ihres Unternehmens verschaffen. Unter Verwendung verschiedener Bilanzanalyseverfahren werden die Finanzkennzahlen verdichtet und schließlich ein objektives Urteil über die Bonität Ihres Unternehmens abgegeben.



■ Produkterweiterungen

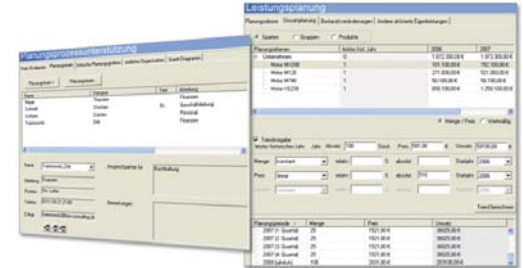


Unternehmensplanung

Mittels der Unternehmensplanung können Sie auf Basis Ihrer Ziele eine plausible und nachvollziehbare Erfolgs-, Vermögens- und Finanzplanung in kürzester Zeit durchführen.



Nutzen Sie hierbei die einfache „5-Größen-Planung“ oder die exakte und in die Tiefe gehende „Detailplanung“. Alle geplanten Inhalte werden anschließend in den Gesamtprozess von MinD.unternehmer integriert.



■ Einsatzmöglichkeiten

Die aktuelle Version von MinD.unternehmer ist eine Weiterentwicklung der BMS Consulting GmbH und der WGZ BANK, welche insbesondere den Unterschieden von Unternehmen, Gewerbetreibenden, Freiberuflern und landwirtschaftlichen Betrieben Rechnung trägt. Zusätzlich lässt sich der Funktionsumfang individuell anpassen.

Nach Eingabe der Unternehmensdaten generiert MinD.unternehmer einen Bankenbericht, der als Grundlage für ein Kreditgespräch herangezogen werden kann. In dem Bericht werden sowohl Finanzkennzahlen als auch weiche Faktoren als Texte und Grafiken aufbereitet.

Wahl des Anwendersegments
Bitte wählen Sie das zu Ihnen passende Anwendersegment, um MinD Ihre speziellen Anforderungen anzupassen.

- Agrar**
(Landwirtschaftliche Unternehmen)
- Gewerbetreibende**
(Umsatz < 350 T€)
- Unternehmen**
(Umsatz > 350 T€)
- Freiberufler**

Wahl des Funktionsumfangs
Bitte wählen Sie den für Ihren Anwendungszweck benötigten Funktionsumfang.

- Bericht** ⓘ
- Bericht und Analyse** ⓘ
(Empfehlung: Umsatz > 1 Mo. €)
- Individuelle Berichte, Analysen und Maßnahmenplanung** ⓘ
(Empfehlung: Umsatz > 5 Mo. €)

Der Bankenbericht beinhaltet alle wesentlichen Informationen, die von genossenschaftlichen Banken bei der Kreditbeurteilung berücksichtigt werden. Durch Kennzahlenvergleiche (unternehmensübergreifend oder -intern) und Benchmarking der weichen Faktoren liefert MinD.unternehmer wichtige Anhaltspunkte für die strategische Unternehmenssteuerung. Die direkte Umsetzung potenzieller Verbesserungen wird durch eine integrierte Maßnahmenplanung gefördert.